



## CONSULTA INCIDENCIAS EN LAS TRES TERMINALES DE CONTENEDORES DEL PUERTO VALENCIA

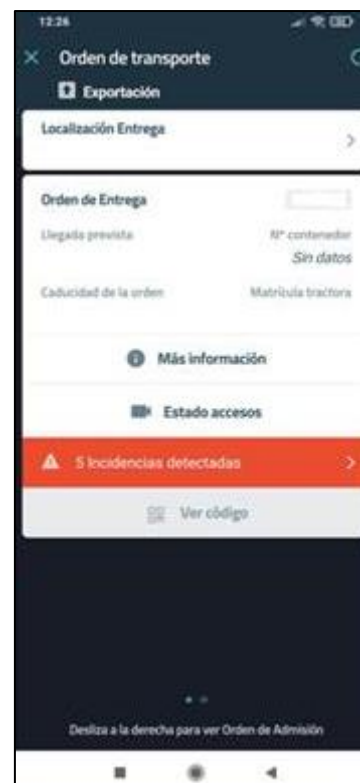
A partir de hoy **28 de marzo**, ValenciaportPCS ofrece la posibilidad de consultar las **incidencias** que puedan tener las órdenes de entrega o admisión en las tres terminales de contenedores del Puerto de Valencia: **CSP Iberian Terminal Valencia, APM Terminals y MSC Terminal**.

Consultar las incidencias **antes de la llegada** de los camiones a las terminales permite reducir los rechazos en puertas, garantizando una ágil y eficiente entrega y admisión de los contenedores en dichas instalaciones.

Las consultas pueden hacerse a través de la App Móvil, a través de la aplicación de escritorio de ValenciaportPCS y mediante el interfaz web del servicio de Transporte Terrestre.

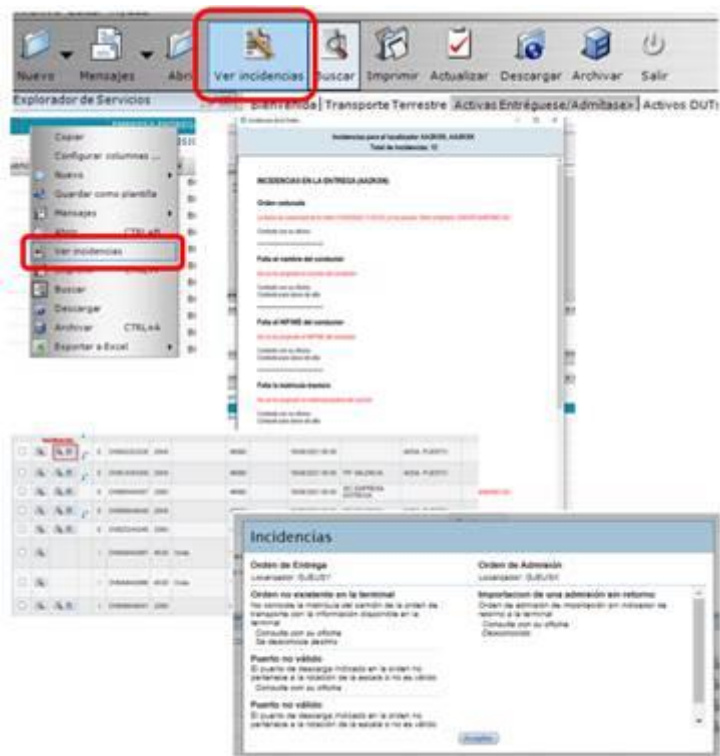
La App de Transporte Terrestre de ValenciaportPCS permite a los usuarios del servicio consultar en tiempo real el estado de sus órdenes de entrega y admisión para el acceso a la terminal.

Consultando a través de la App podrá detectar si la orden de entrega o admisión puede tener alguna incidencia que le impida acceder a la terminal.



La APP se puede instalar o actualizar para dispositivos Android e IOS a través de sus respectivas tiendas de aplicaciones.

Del mismo modo, a través de la aplicación cliente de escritorio y de la web (para transportistas) de ValenciaportPCS, podrán también mostrarse las incidencias que pueda tener la orden de entrega o admisión a la hora de ir a la terminal.



Si tiene cualquier duda, les rogamos contacten con nosotros a través del Centro de Atención a Usuarios en [cau@valenciaportpcs.net](mailto:cau@valenciaportpcs.net) o por teléfono en el 961 113 864.